

DT-N24F

23.8" Broadcast Studio LCD Monitor



HIGHLIGHTS

■ Unterstützt 3G/HD/HD-SDI/2K-SDI

Der DT-N24F unterstützt die Darstellung von Bildsignalen bis zu 3G-SDI (SMPTE 425M), inklusive der Ebenen A und B, welche zum Transferieren von unkomprimierten digitalen Videodaten (1080p) mit einer Bildrate von bis zu 60 Bildern (bei max. 3 GBit) pro Sekunde benötigt werden. Eine Anzeige von 2K-SDI (2048x1080/24p) ist durch Downsampling auf Full HD mit diesem Monitordisplay ebenfalls möglich.

■ 1920x1080 HD Panel mit LED Backlight

Der Monitor verfügt über ein Display mit LED-Hintergrundbeleuchtung und bietet, dank seiner 1920x1080 Bildpunkte, volle HD-Auflösung. Das LCD-Panel hat einen Betrachtungswinkel von 178 Grad (horizontal und vertikal) sowie ein Kontrastverhältnis von 1000:1 bei einer Farbtiefe von 16,7 Millionen Farben.

■ ITU-709

Alle Modelle der DT-N Serie sind mit dem ITU-709-Standard-Farbraum für HDTV Komponentensignale kompatibel.

■ Gamma-Voreinstellungen

Die Monitore der DT-N Serie (DT-N17F/DT-N21F/DT-N24F) unterstützen die Gamma-Preset-Einstellungen 2.2, 2.4, 2.6 und werden somit der Anforderung nach einer sanften Farbabstimmung und Farbkorrektur gerecht.

■ TSL und In-Monitor Anzeige (IMD)

Über die RS485 und RS232 Schnittstellen ist eine Steuerung & Displayanzeige über TSL und IMD (In-Monitor Anzeige) möglich und zusätzlich mit TSL 3.1 und 4.0 UMD/IMD Protokoll kompatibel.

■ Firmware-Upgrade per USB

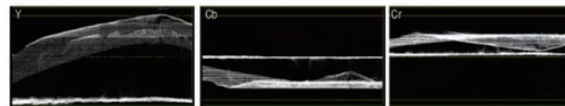
Über den USB-Anschluss können Benutzer Firmware-Upgrades einfach und komfortabel von der offiziellen Homepage downloaden und die Aktualisierung direkt auf dem Monitor, ohne PC oder andere Adapter, durchführen.

■ Weitere Ausstattung

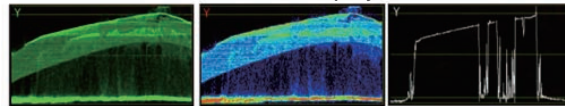
- SDI Timecode(LTC, VITC, 1&2) und Info-Anzeige
- Stromversorgung über Netzteil oder V-Mount Akku
- Geringer Energieverbrauch durch hocheffizientes LED Backlight
- R/G/B/Mono, Falschfarben, Zebraustreifendisplay
- Fokushilfsanzeigemodus (Peaking)
- H/V-Verzögerung, Standbildanzeigemodus
- Marker: 4:3, 13:9, 14:9, 15:9, 1.85:1, 2.35:1
- Native scan, Over-Scan und normale Scan Auswahl
- Eingebaute Frontlautsprecher (2.5W, 8Ω)

■ Integrierte Waveform Monitor Anzeige

Die Monitore der DT-N Serie unterstützen dank der unterschiedlichen Waveform-Auswahlanzeigemodi (Y, Cb, Cr, R, G, B) einzeln selektierbare Zeilendarstellungen, sowie eine exakte Auswahl der jeweiligen Anzeigeposition. Bei der Farbanzeige kann bei frei wählbarer Transparenz zwischen weiß, grün und Falschfarbe variiert werden.



Y, Cb, Cr, R, G, B selection display



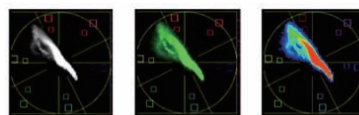
Farb- und Zeilen-Selektion



Auswahl der Anzeigeposition

■ Eingebautes Vektorskop und Histogramm-Anzeige

Der DT-N24F unterstützt die Vektorskop- und R/G/B/Y Histogramm-Anzeige. Die Vektorskop-Farben können aus den Farben weiß, grün und Falschfarben ausgewählt werden.



Vektor Farbauswahl

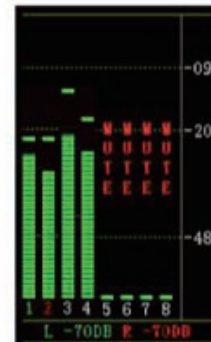
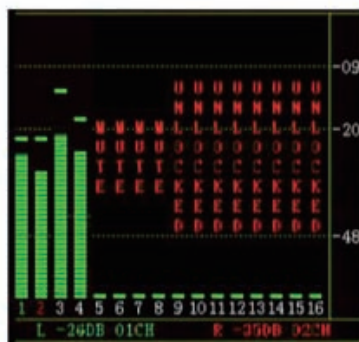


Positionsauswahl

R/G/B/Y Histogramm

■ 16-Kanal-Pegelanzeige, Warnfunktion & Ausgangswahl

Die DT-N Serie kann von den SDI & HDMI-Eingängen jeweils bis zu 16 Audio Kanäle anzeigen. Bei Signalfehlern kann ein Warnhinweis über jedem Audiobalken eingeblendet werden. Es können 2 Kanäle selektiert und über die 3,5 mm Buchse oder Lautsprecher ausgegeben werden. Als Anzeigeposition kann eine der 4 Bildecken selektiert werden, bei der 2, 8 oder 16 Kanäle abgebildet werden können.



16-Kanal / 8-Kanal / 2-Kanal-Anzeigemodus-Auswahl, Audiowarnung Ein/Aus, Marker Ein/Aus, Transparenzeinstellung



Anschlüsse

RS-485 x2.....	UMD Ein/Ausgang
RS-Buchse.....	GPI Eingang
BNC x3.....	Y/Pb/Pr Eingang
BNC x2.....	CVBS Eingang & Ausgang
RS-232C x1.....	UMD Eingang
VGA x1.....	VGA Eingang
HDMI-A x2.....	HDMI Ein/Ausgang (kein HDCP)
BNC x2.....	SDI 1 Ein/Ausgang
BNC x2.....	SDI 2 Ein/Ausgang
RCA x2.....	Analog Audio L&R Eingang
USB x1.....	USB Firmware Upgrade Port

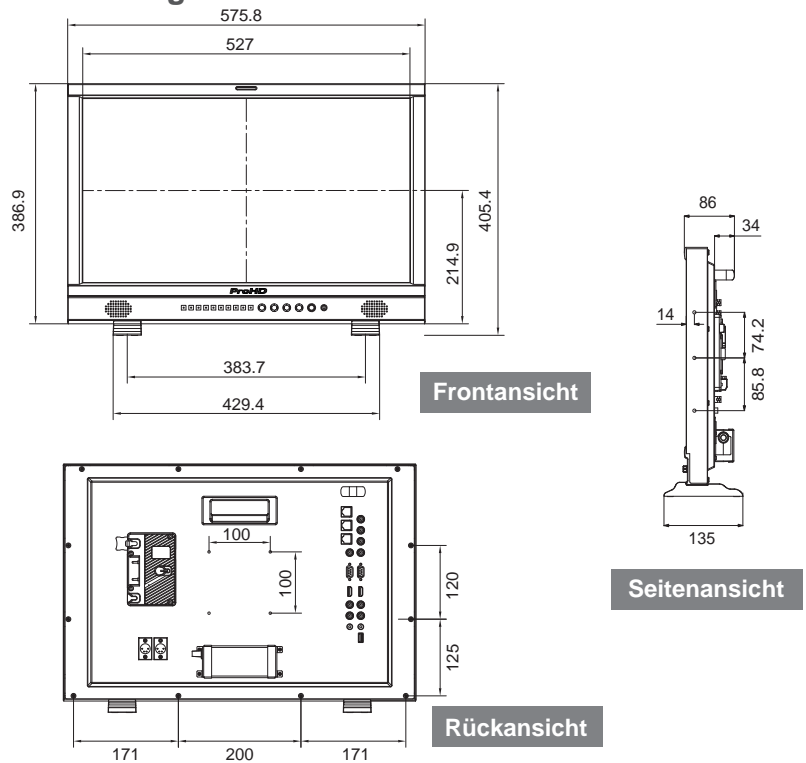
Kompatible Videosignale

CVBS	NTSC / PAL
Y/Pb/Pr	480i, 480p, 576i, 576p, 720p (50 / 60), 1080i (50 / 60)
HDMI	480i / 576i / 480p / 576p
	1080i (60 / 59.94 / 50)
	720p (60 / 59.94 / 50)
	1080p (60 / 59.94 / 50 / 30 / 29.97 / 25 / 24 / 23.98)
	1080psf (30 / 29.97 / 25 / 24 / 23.98)
SDI	2K
	SMPTE-425M
	1080p (60 / 59.94 / 50)
	SMPTE-274M
	1080i (60 / 59.94 / 50)
	1080p (30 / 29.97 / 25 / 24 / 23.98)
	SMPTE-RP211
SMPTE-296M	
720p (60 / 59.94 / 50)	
SMPTE-125M	
480i (59.94)	
ITU-R BT.656	
576i (50)	
VGA	640x480, 800x600, 1024x768, 1152x864, 1280x768, 1280x960, 1280x1024, 1600x1200

Spezifikationen

LCD Display	
Größe	23.8 Zoll
Display Bereich	527mm x 296mm
Auflösung	1920 x 1080 (Full HD)
Farbtiefe	16.77 Millionen
Format	16:9
Helligkeit	250cd/m2
Kontrast	1000:1
Blickwinkel	178°(H) / 178°(V)
Bildfläche	nicht reflektierend
Lichtquelle	LED
General	
Betriebsspannung	DC / Akku 11V-17V / AC 110~240V
Leistungsaufnahme	Max 36W
Betriebstemperatur	0°C - +40°C
Zul. Luftfeuchtigkeit	10% - 90%
Lager Temperatur	- 15°C - + 60°C
Lager Feuchtigkeit	10% - 90%
VESA Standard	100mmx100mm
Abmessungen	576x387x52mm
Gewicht (netto)	7.2 Kg (ohne Standfuß)

Abmessungen



E. & O.E. Design und Spezifikationen können ohne vorherige Ankündigung geändert werden. Copyright 2016, JVCKENWOOD Corporation.



JVCKENWOOD DEUTSCHLAND GmbH
 Konrad-Adenauer-Allee 1-11
 61118 Bad Vilbel
 Telefon: 0 61 01 / 49 88-100
www.jvc.de